

LES MASQUES DE CARNAVAL

Découpe ton masque et transforme-toi en Lola, Carlton ou Elvis !

Matériel :

- 1 crayon à papier
- 1 règle
- 1 paire de ciseaux
- 3 pailles en carton
- 1 tube de glu
- 3 assiettes de 23 cm de diamètre (1 blanche, 1 orange et 1 rose)

Étapes :

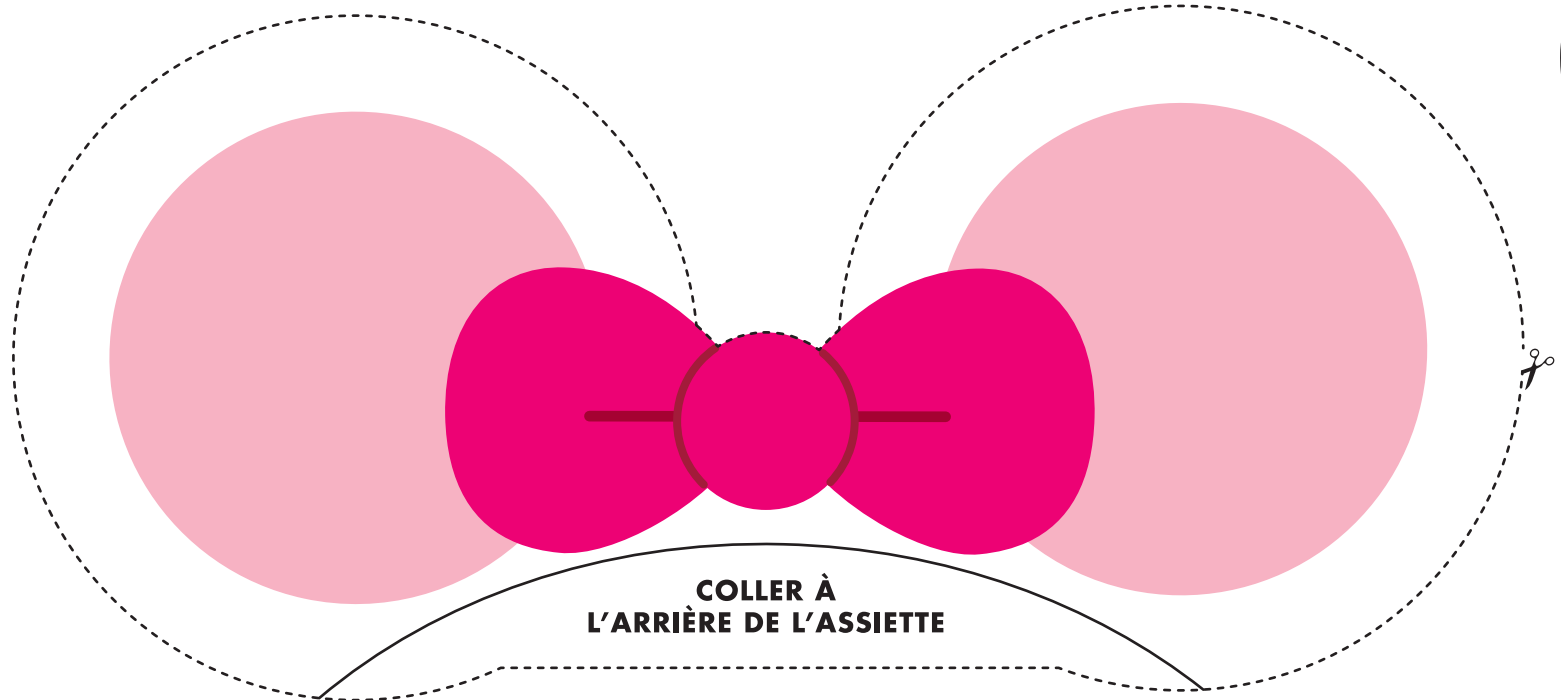
1. Imprime et découpe les éléments de tous les personnages.
2. Trace un trait au milieu de chaque assiette et découpe-les en deux.
3. Colle tous les éléments de Lola sur l'assiette blanche, de Carlton sur l'assiette orange et d'Elvis sur l'assiette rose.
Attention à bien coller tous les éléments sur la partie colorée de l'assiette, sauf les oreilles qui se collent à l'arrière !
4. Demande à un grand de découper les trous pour les yeux.
5. Aplatis le bout des pailles et colle-les à l'intérieur de chaque assiette. Appuie pendant 2 minutes pour que ça tienne bien !
6. Transforme-toi en Lola, Carlton ou Elvis !



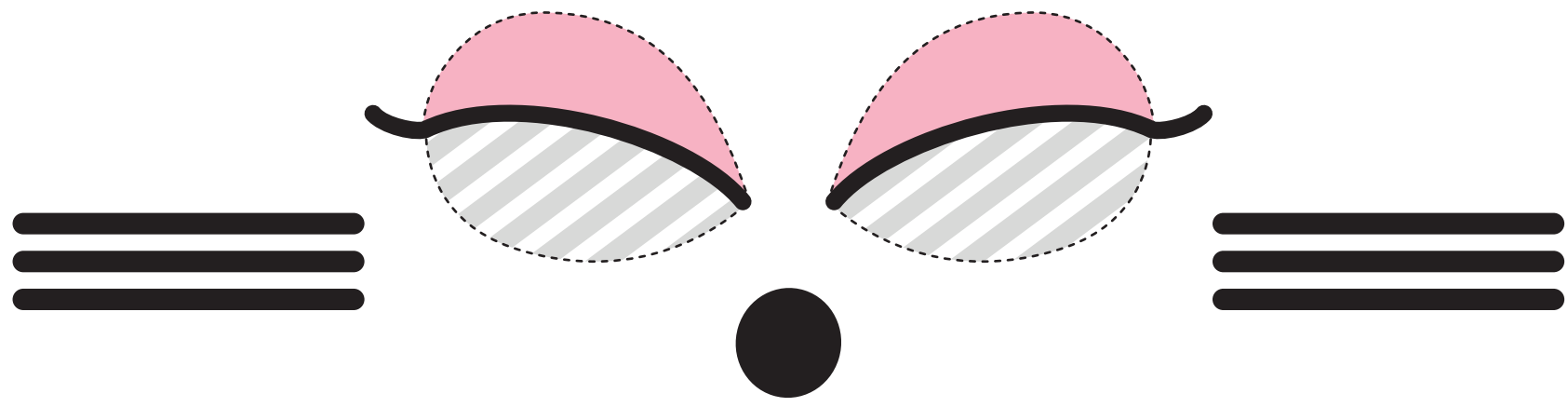
LES MASQUES DE CARNAVAL



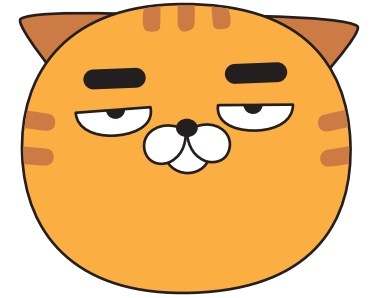
LOLA



COLLER À
L'ARRIÈRE DE L'ASSIETTE



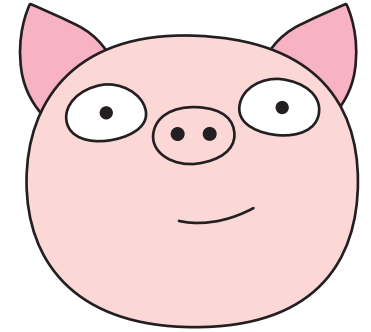
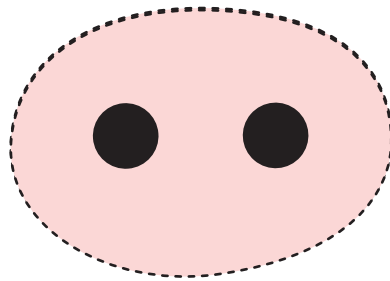
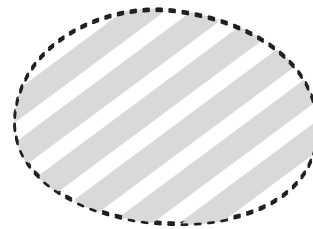
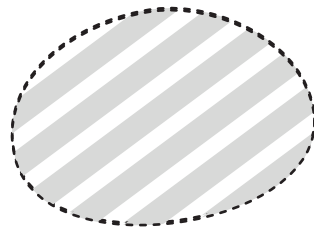
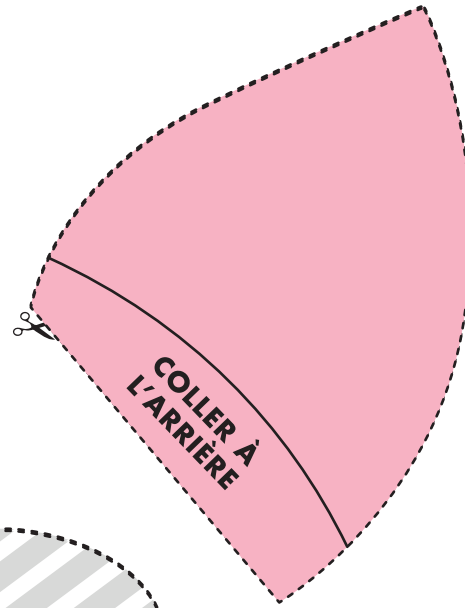
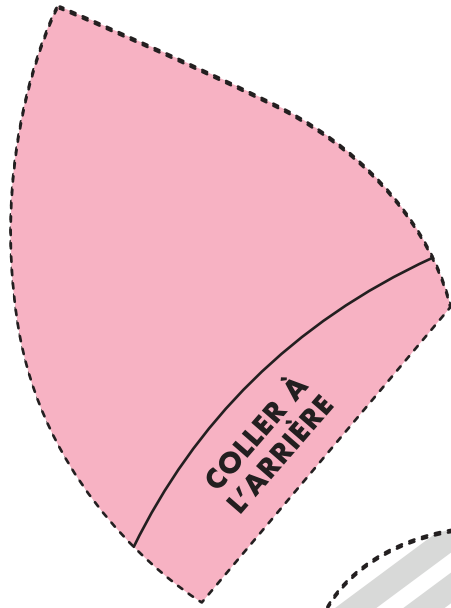
LES MASQUES DE CARNAVAL



CARLTON



LES MASQUES DE CARNAVAL



ELVIS